



Onze referentie - Notre référence

0500kVA06

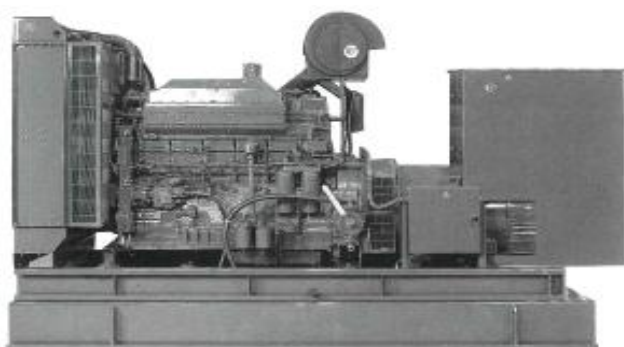
Elektrische gegevens

Données électriques

frekwentie / fréquence	50 Hz
spanning / tension	400 V
prime vermogen / puissance continue	
409 kW	511 kVA
standby vermogen / puissance secours	
461 kW	577 kVA

Technische gegevens

Données Technique



generator / groupe	Cummins
type	CP500-5
n°	80965
motor / moteur	Cummins
type	KTA19-G4
n°	37183866
alternator / alternateur	Stamford
type	HC5E
n°	0098634/01

afmetingen / dimensions

lengte / longueur	3500 mm
breedte / largeur	1350 mm
hoogte / hauteur	1900 mm

gewicht / poids	4285 kg
tank / réservoir	- l

bouwjaar / année	1998
urenstand / compteur	14825

uitvoering / construction

open / ouvert

controlepaneel / système de controle

PowerCommand

Prijs excl. BTW af onze werkhuizen te Roeselare
Prix hors TVA départ de nos usines à Roeselare

13.000 €